



OBEC LUDVÍKOVICE

Ludvíkovice č.p. 71, 407 13

Tel: 608978427

email: podatelna@ou-ludvikovice.cz

IČ:00831964 DIČ:00831964

Datová schránka: aapbs8e

Číslo jednací
1378/2025-LUD

Vyřizuje
Ing. Michaela Michalcová

Kontakt
733 334 578, admin@ou-ludvikovice.cz



Datum
19.12.2025

Odpověď na žádost o informace podle zákona č. 106/1999 Sb. o svobodném přístupu k informacím

Vážená paní



dne 19.12.2025 obdržel Obecní úřad Ludvíkovice (dále jen „povinný subjekt“) Vaši žádost o poskytnutí informace dle zákona č. 106/1999 Sb., o svobodném přístupu k informacím, ve znění pozdějších předpisů (dále jen „informační zákon“), v níže uvedeném znění:

„Vážení,

ve smyslu zákona č. 106/1999 Sb., o svobodném přístupu k informacím, si Vás dovoluji požádat o poskytnutí informací týkajících se smluvních vztahů na dodávku elektrické energie a zemního plynu.

Žádost se týká odběrných míst vedených na Vaši obec a dále na všechny její příspěvkové organizace a organizace zřízené obcí (např. Základní škola, Mateřská škola, Technické služby, Kulturní dům, ČOV, Hasičská zbrojnice apod.), pokud obec zajišťuje nákup energií centrálně nebo má o těchto smlouvách přehled.

Konkrétně žádám o zodpovězení následujících dotazů pro elektřinu i plyn:

- 1) **Kdo je současným dodavatelem (obchodníkem) silové elektřiny a zemního plynu?** (u plynu uveďte pouze v případě, že je obcí odebírán)
- 2) **Zajišťuje obec nákup energií samostatně, nebo využívá centrálního / sdruženého nákupu?**
- 3) **Jaký je celkový roční objem spotřeby v MWh za všechna odběrná místa dohromady?** (postačí přibližný údaj za poslední uzavřený kalendářní rok nebo předpokládaný objem dle smlouvy; nevyžaduji přesný součet dle faktur)
- 4) **Jaký je typ uzavřené smlouvy z hlediska trvání?** (smlouva na dobu určitou / na dobu neurčitou)
- 5) **Kdy končí platnost závazku?** U smluv na dobu určitou prosím uveďte konkrétní datum konce fixace/smlouvy a informaci, zda je ve smlouvě sjednáno automatické prodloužení (prolongace), pokud nebude dána výpověď.

U smluv na dobu neurčitou prosím uveďte délku výpovědní lhůty.

Vzhledem k tomu, že požaduji pouze základní údaje o platných smluvních vztazích, které má obec k dispozici pro své běžné hospodaření (např. z posledních faktur či evidence smluv), nepředpokládám nutnost mimořádně rozsáhlého vyhledávání informací a s tím spojené náklady.

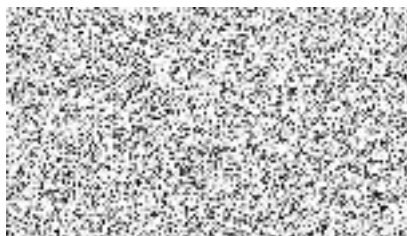
Informace prosím poskytněte v elektronické formě a zašlete je zpět do mé datové schránky.“

Povinný subjekt uvádí:

- 1) Současný dodavatel silové elektřiny je Pražská plynárenská, a. s., dodavatelem zemního plynu je ČEZ prodej, a.s. Údaje jsou poskytnuty za budovy obce Ludvíkovice a veřejné osvětlení. Základní a mateřská škola má vlastní smlouvy.
- 2) Obec zajišťuje nákup energií samostatně.
- 3) Roční objem spotřeby silové elektřiny je cca 150 MWh a plynu také cca 150 MWh.
- 4) Smlouvy na elektřinu jsou uzavřeny na dobu určitou do 31.10.2027, pokud nedojde k výpovědi 20 dnů předem, smlouva automaticky přechází na dobu neurčitou. Smlouvy na plyn jsou uzavřeny na dobu neurčitou.

Odpověď na bod 5 je viz bod 4.

S pozdravem



Petr Střelka
starosta obce Ludvíkovice